

Jeździec Żyrafka

little tikes.

UWAGA: Nieodpowiednie dla dzieci w wieku poniżej 3 lat, ze względu na drobne elementy łatwe do połknięcia – ryzyko udławienia. W przypadku połknięcia niezwłocznie skontaktować się z lekarzem. Uwaga! Należy zachować opakowanie, etykiety lub ulotki, na których zamieszczone są informacje o zabawce. Uwaga! Przed podaniem zabawki dziecku należy usunąć opakowanie.

PL

MLT609169

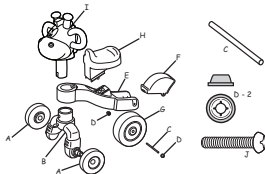
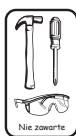
Wiek : 12-36 miesięcy
WYMAGANY MONTAŻ PRZEZ OSOBĘ DOROSŁĄ

WPROWADZENIE

Ten jeździec z regulowanym siedziskiem daje dziecku radość z posiadania swojego pojazdu. Jest stabilny, bezpieczny, może być używany zarówno w pomieszczeniach, jak i na zewnątrz i jest zachwycającym jeździecem dla brzdąków.

ZAWARTOŚĆ

- Jeździec Żyrafka
- Naklejki



Ilustracja może się różnić od aktualnej zawartości.

ZANIM ZACZNIESZ

Jeździec powinien być złożony przez osobę dorosłą. Potrzebny będzie młotek, śrubokręt i okulary ochronne (nie są zawarte w zestawie).

MONTAŻ

Przednie koła

1. Umieść przednie koło na kołku do montowania przedniego koła, upewniając się że napis „inward” na kole jest zwrócony do wewnątrz.
2. Naciśnij mocno aż koło zaskoczy.
3. Powtórz kroki 1 i 2 z drugim kołem.

Tylne koło i błotnik

1. Umieść turkusową nakładkę na oś kolorową stroną do dołu na kawałku drewna (brak w zestawie).
2. Używając młotka stuknij mocno w oś aby wbić w nakładkę.
- Ważna informacja:** Zawsze zakładaj okulary ochronne używając młotka.
3. Osadź zaczepy błotnika w otworach centralnej części.
4. Naciskaj przednią krawędź błotnika do momentu, aż wskoczy w otwór w centralnej części.
5. Umieść tylne koło w widelkach centralnej części jeźdźcy.
6. Poprowadź osł przez widelki montujące, otwór błotnika, koło, aż na drugą stronę.
7. Połóż jeźdźcę na boku i używając młotka przybij drugą turkusową nakładkę na osł z drugiej strony.

Siedzisko

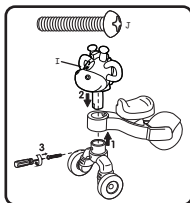
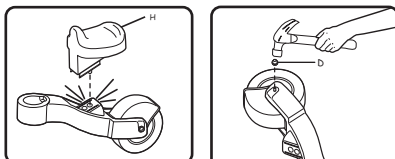
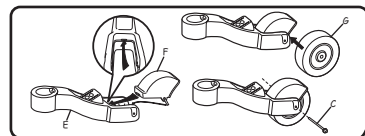
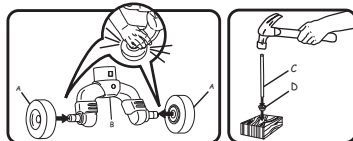
1. Połóż siedzisko na centralną część jeźdźcy upewniając się, że kolek na spodzie siedziska pasuje w otwór w centralnej części.
 2. Naciśnij mocno aż siedzisko wskoczy na miejsce.
- Aby dopasować siedzisko do wzrostu dziecka naciśnij turkusowy przycisk, znajdujący się pod spodem siedziska i przesunij je w przód lub w tył.

Montaż ostateczny

1. Do przedniego otworu części centralnej włóż od dołu część z przednimi kołami a od góry głowę żyrafy upewniając się, że otwór na śrubę jest z przodu.
2. Ścisnij elementy aby wskoczyły w odpowiednie miejsce.
3. Używając śrubokrętu wkręć śrubę w otwór znajdujący się na części z przednimi kołami.

Naklejki

Naklejki powinna przykleić osoba dorosła. Może się posłużyć wzorem z opakowania lub przykleić naklejki w miejscach, które wskaże dziecko. Odklej naklejkę od papierka i przyklej do jeźdźcy, przyglądaj naklejkę materiałem aby nie powstały pęcherzyki powietrza. UWAGA! Nie naklejaj naklejek na ludziach, zwierzętach, meblach, ani innych obiektach, które mogą być zniszczone przez naklejkę.



SZYBKI START

Teraz nadszedł czas aby pojechać na twoim nowym jeździecu. Usiądź na siedzisku i złap żyrafę za uszy, aby nią pokierować i napędzaj pojazd odpychając się stopami od podłogi.

BEZPIECZEŃSTWO

- Jeździec nie powinien być używany w pobliżu basenu, schodów, pagórka lub ulicy.
- Wymagany jest nadzór rodziców. Nie zostawiaj dziecka bez nadzoru.
- Nie pozwalaj dziecku stawać na jeździecu.
- Dziecko musi mieć założone buty podczas jazdy.
- W jednym czasie może jeździć tylko jedno dziecko.
- Maksymalna waga dziecka to 23 kg.
- Chroni swoje oczy. Zawsze zakładaj okulary gdy używasz młotka.

KONSERWACJA

- Aby jak najdłużej móc użytkować ten produkt, nie zostawiaj go na zewnątrz podczas brzydkiej pogody.
- Sprawdzaj wszystkie gwinty, nakrętki i elementy konstrukcyjne dwa razy w miesiącu i dokręcaj je gdy jest to wymagane.

GB

Please keep this manual as it contains important information.

TM & © The Little Tikes Company,
an MGA Entertainment company.
LITTLE TIKES® and all related logos, names,
characters, distinctive likenesses and slogans, as well
as the packaging and images appearing thereon, are
the exclusive property of The Little Tikes Company.
Little Tikes Consumer Service
2180 Barlow Road
Hudson, Ohio 44236 U.S.A.
1-800-321-0183
Printed in China

Little Tikes,
MGA Entertainment UK Ltd.
50 Presley Way
Crownhill
Milton Keynes
MK8 OES
UK
+ 0800 521 558

Visit us at www.littletikes.com or www.littletikes.co.uk

PL

Należy zachować opakowanie, etykiety lub ulotki, na których zamieszczone są informacje o zabawce.

©The Little Tikes Company,
An MGA Entertainment company.
LITTLE TIKES® jest znakiem towarowym
w Stanach Zjednoczonych i innych krajach.
Wszystkie logo, nazwy, znaki, podobieństwa,
obrazy, slogany i wygląd opakowań
są własnością Little Tikes.
Wydrukowano w Chinach

Importer / Dystrybutor:
Epee Polska Sp. z o.o.
ul. Łukasiewskiego 116
71-215 Szczecin
www.epee.pl
www.zabawkilittletikes.pl

Visitez-nous sur www.littletikes.fr

ES

Conserve este manual ya que contiene información importante.

Montable en forma de jirafa
TM & © The Little Tikes Company,
una compañía de MGA Entertainment.
LITTLE TIKES® y todos los logos, nombres,
personajes, aspectos distintivos y eslógans, así
como la caja y las imágenes ilustradas en la misma
son propiedad exclusiva de The Little Tikes Company.
Importador y distribuidor para España: MGA Entertainment Iberia, S.L.
C.I.F. B-84499557
Avda. de Burgos, 114 - 1ª Planta
28050 - Madrid
Importador y distribuidor para México: MGAE de México S. de R.L. de C.V.
RFC: MME0404153B4
Insurgentes Sur 1898 Piso 15, Col. Florida
C.P. 01030, Del. Álvaro Obregón México, D.F.
01-800-52-27289
Impreso en China

Visitenos en www.littletikes.com

DE

Diese Anleitung für mögliche Rückfragen bitte aufbewahren.
Sie enthält wichtige Informationen.

TM & © The Little Tikes Company,
eine Firma von MGA Entertainment.
LITTLE TIKES® und alle verwandten Logos, Namen,
Charaktere, bestimmte Ähnlichkeiten und Claims sowie die
Verpackung und deren Abbildungen sind exklusiv in Besitz
von The Little Tikes Company.
MGA Entertainment GmbH
Röntgenstraße 3
64291 Darmstadt
Germany
+49 (0)6151 36096-99
Gedruckt in China

Besuch' uns unter www.littletikes.com

NL

Bewaar deze handleiding goed, er staat belangrijke informatie in.

TM & © The Little Tikes Company,
an MGA Entertainment Company.
LITTLE TIKES® en alle gerelateerde logo's, namen,
personages, karakteristieke kenmerken en slogans,
evenals de verpakking en de hierop afgedrukte
afbeeldingen zijn het exclusieve eigendom van
The Little Tikes Company.
MGA Entertainment Netherlands BV/ Belgium BVBA
Sloterweg 303A-I, 1171 VC Badhoevedorp, NL
31 (0) 20 354 80 34
Gedruckt in China

Bezoek ons op www.littletikes.nl

0408-0-E5C