

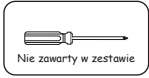
MLT621321

WYMAGANA INSTALACJA BATERII PRZEZ OSOBĘ DOROŚŁĄ

Wiek: +6 miesięcy

ZAWARTOŚĆ:

- 1 Telefon z serii Little Tikes Muzyczne Odkrycia
- 2 baterie AAA



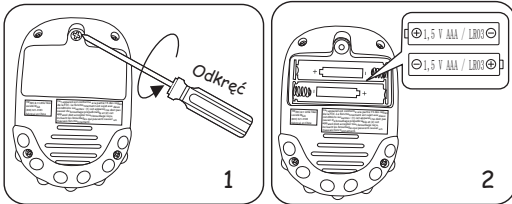
Obrazek ma charakter poglądowy.

Produkt może się nieznacznie różnić od tego pokazanego na ilustracji.

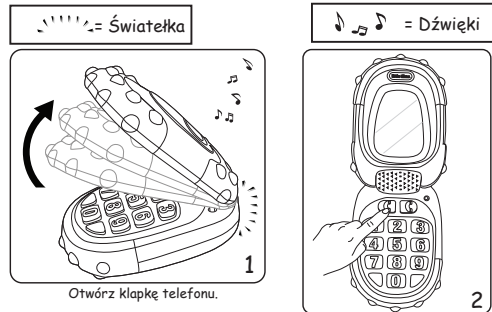
INSTALACJA BATERII:

Baterie dołączone do zestawu służą do demonstracji funkcji produktu w sklepie. Zaleca się wymianę baterii na nowe, przez osobę dorosłą, przed rozpoczęciem zabawy, w celu maksymalnego wykorzystania funkcji zabawki.

1. Używając śrubokrętu (nie zawarty w zestawie) należy odkręcić pokrywę zabezpieczającą umieszczoną na tylnej części zabawki (rys. 1).
2. Zainstaluj dwie (2) nowe baterie AAA alkaliczne (nie zawarte w zestawie) upewniając się, czy zostały umieszczone zgodnie z biegunami (+) i (-) tak, jak zostało to pokazane na rys. 2.
3. Ponownie umieść pokrywę komory na swoim miejscu i przymocuj ją za pomocą śrubokrętu.



SZYBKI START:



Otwórz kłapkę telefonu.

Naciśnij aby usłyszeć cyferki.

Naciśnij i przytrzymaj zielony przycisk aby zmienić język.
Naciśnij zielony przycisk kilkakrotnie aby włączyć efekty świetlne i dźwiękowe.

Naciśnij czerwony przycisk aby włączyć powitanie oraz efekty świetlne.



«Symbol przekreślonego kosza na śmieci z czarną kreską u dołu»
Nie likwidować ze stałymi odpadami miejscimi, lecz zbierać oddzielnie.
Porzucenie lub niewłaściwe stosowanie substancji lub komponentów elektrycznych, które znajdują się w tym aparacie, może okazać się szkodliwe dla środowiska. Symbol, na którym widnieje „pojemnik na śmieci na kółkach, z czarną kreską u dołu” oznacza, że niniejszy aparat został wprowadzony do handlu po 13/08/05 r. i podlega obowiązkowi zróżnicowanego zbierania odpadów.
Wszelkie nadużycia będą karane według prawa.

Należy zachować opakowanie, etykiety lub ulotki, na których zamieszczone są informacje o zabawce.



©The Little Tikes Company,
An MGA Entertainment company.
LITTLE TIKES® jest znakiem towarowym w Stanach Zjednoczonych i innych krajach.
Wszystkie logo, nazwy, znaki, podobieństwa, obrazy, slogany i wygląd opakowań są własnością Little Tikes.
Wydrukowano w Chinach



Importer / Dystrybutor:
Epee Polska Sp. z o.o.
ul. Łukasieńskiego 116
71-215 Szczecin
www.epee.pl
www.zabawkilittletikes.pl

0311-0-M

Jeśli dźwięk stanie się słaby lub zabawka przestanie działać, należy usunąć baterie na kilka minut a następnie zamontować je ponownie. W razie gdy problem nie zniknie, należy wymienić baterie na nowe.
Jeśli zabawka nie będzie używana przez jakiś czas, należy usunąć z niej baterie. Zapobiegnie to możliwemu wyciekowi baterii lub uszkodzeniu produktu.

BEZPIECZNE UŻYTKOWANIE BATERII

Używać tylko nowych baterii tego samego typu.
Baterie muszą być włożone zgodnie z ich polaryzacją.
Zużyte baterie należy niezwłocznie usunąć, aby nie uszkodziły zabawki.
Nie należy ładować baterii, które nie są do tego przeznaczone.
Nie należy mieszać baterii różnego typu, a także baterii nowych z używanymi.
Nie wolno dopuścić do zwarcia na zaciskach.
W przypadku, gdy zabawka jest nieużywana przez dłuższy czas, baterie powinny być wymienione.
Nie mieszać alkalicznych standardowych baterii z bateriami do ładowywania.
Nie rób spiecia.
Nie próbuj ponownie ładować baterii, które się do tego nie nadają.
Nie wrzucać baterii do ognia, mogą eksplodować lub wycieć.
Ze względu na małe części, zaleca się instalowanie i wymianę baterii wyłącznie przez osoby dorosłe.