

little tikes.

Muzyczne Odkrycia Breloczek

PL

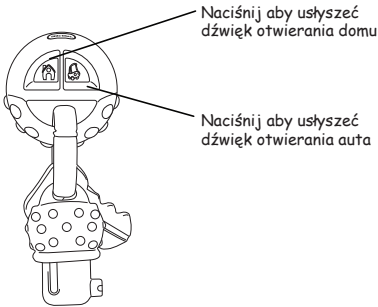
MLT621796

Wiek: +18 miesięcy

WYMAGANA INSTALACJA BATERII PRZEZ OSOBĘ DOROSŁĄ

ZAWARTOŚĆ:

- 1 Breloczek z serii Little Tikes Muzyczne Odkrycia
- 2 baterie AG13



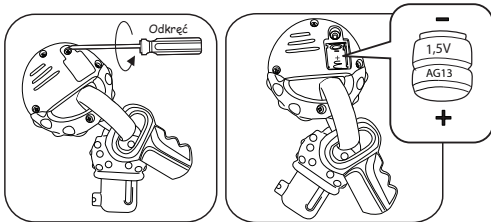
Obrazek ma charakter poglądowy. Produkt może się nieznacznie różnić od tego pokazanego na ilustracji.

INSTALACJA BATERII:

Baterie dołączone do zestawu służą do demonstracji funkcji produktu w sklepie. Zaleca się wymianę baterii na nowe, przez osobę dorosłą, przed rozpoczęciem zabawy, w celu maksymalnego wykorzystania funkcji zabawki.

1. Używając śrubokrętu (nie zawarty w zestawie) należy odkręcić pokrywę zabezpieczającą umieszczoną z tyłu zabawki.
2. Zainstaluj dwie (2) baterie AG13 alkaliczne (nie zawarte w zestawie) upewniając się, czy zostały umieszczone zgodnie z biegunami (+) i (-) tak, jak zostało to pokazane na rysunku.
3. Ponownie umieść pokrywę komory na swoim miejscu i przymocuj ją za pomocą śrubokrętu.

Jeśli zabawka nie będzie używana przez jakiś czas, należy usunąć z niej baterie. Zapobiegnie to możliwemu wyciekowi baterii lub uszkodzeniu produktu.



W RAZIE PROBLEMU NALEŻY:

Jeśli produkt przestanie działać lub będzie działał nieprawidłowo, należy usunąć baterie na kilka minut a następnie zainstalować je ponownie. W sytuacji, gdy problem nie zniknie, należy wymienić baterie na nowe.

BEZPIECZNE UŻYTKOWANIE BATERII

Używać tylko nowych baterii tego samego typu.
Baterie muszą być włożone zgodnie z ich polaryzacją.
Zużyte baterie należy niezwłocznie usunąć, aby nie uszkodziły zabawki.
Nie należy ładować baterii, które nie są do tego przeznaczone.
Nie należy mieszać baterii różnego typu, a także baterii nowych z używanymi.
Nie wolno dopuścić do zwarcia na zaciskach.
W przypadku, gdy zabawka jest nieużywana przez dłuższy czas, baterie powinny być wymienione.
Nie mieszać alkalicznych standardowych baterii z bateriami do doładowywania.
Nie rób śpięcia.
Nie próbuj ponownie ładować baterii, które się do tego nie nadają.
Nie wrzucać baterii do ognia, mogą eksplodować lub wycieć.
Ze względu na małe części, zaleca się instalowanie i wymianę baterii wyłącznie przez osoby dorosłe.



«Symbol przekreślonego kosza na śmieci z czarną kreską u dołu»
Nie likwidować ze stałymi odpadami miejskimi, lecz zbierać oddzielnie. Porzucenie lub niewłaściwe stosowanie substancji lub komponentów elektrycznych, które znajdują się w tym aparacie, może okazać się szkodliwe dla środowiska. Symbol, na którym widnieje „pojemnik na śmieci na kółkach, z czarną kreską u dołu” oznacza, że niniejszy aparat został wprowadzony do handlu po 13/08/05 r. i podlega obowiązkowi zróżnicowanego zbierania odpadów.
Wszelkie nadużycia będą karane według prawa.

PL

Uwaga! Należy zachować opakowanie, etykiety lub ulotki, na których zamieszczone są informacje o zabawce.

©The Little Tikes Company,
An MGA Entertainment company.
LITTLE TIKES® jest znakiem towarowym w Stanach Zjednoczonych i innych krajach.
Wszystkie logo, nazwy, znaki, podobieństwa, obrazy, slogany i wygląd opakowań są własnością Little Tikes.
Wydrukowano w Chinach



Importer / Dystrybutor:
Epee Polska Sp. z o.o.
ul. Łukasieńskiego 116
71-215 Szczecin
www.epee.pl
www.zabawkilitletikes.pl