



# Muzyczne Odkrycia Pilot



MLT621802

Wiek: powyżej 6 miesięcy  
INSTALACJA BATERII PRZEZ OSOBĘ DOROSŁĄ

Pilot 1szt.

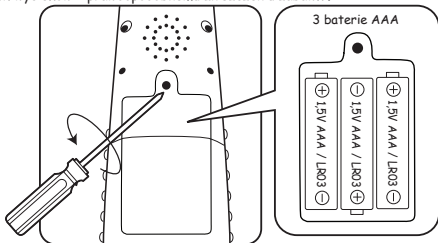


Produkt może się nieznacznie różnić od tego pokazanego na ilustracji. Motywy umieszczone na zabawce mogą odbiegać od pokazanych na ilustracji.

## INSTALACJA BATERII

**UWAGA!** Baterie zawarte w pilocie, służą tylko do demonstracji jego funkcji w sklepie. Zaleca się aby przed rozpoczęciem zabawy zainstalować nowe baterie dla uzyskania lepszych efektów dźwiękowych zestawu. Baterie muszą być instalowane przez osobę dorosłą.

1. Przy użyciu śrubokrętu (brak w zestawie) odkręcić śrubkę oraz zdjąć pokrywę komory na baterie znajdującą się na tylnej stronie pilota.
  2. Zainstalować 3 szt. baterii AAA alkaliczne (brak w zestawie) upewniając się, że końcówki baterii oznaczone znakami „+” i „-” zostają włożone do komory na baterie w odpowiednich kierunkach.
  3. Nałożyć pokrywę komory i dokręć ją śrubokrętem.
- Przed zakończeniem zabawy pilotem należy usunąć z niego baterie, aby uniknąć ich wyciekowi i prawdopodobnemu zniszczeniu zabawki.

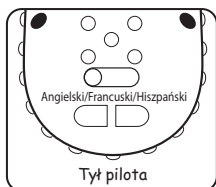


## SZYBKI START

Wybierz preferowany przez siebie język poprzez przesunięcie przełącznika do pozycji np. „angielski”

## WYRAŻENIA

- Angielski: Zero! / One! / Two! / Three! / Four! / Five! / Six! / Seven! / Eight! / Nine! / Up! / Down! / Goal! / What a nice day!
- Francuski: Zéro ! / Un ! / Deux ! / Trois ! / Quatre ! / Cinq ! / Six ! / Sept ! / Huit ! / Neuf ! / Haut ! / Bas ! / But ! / Qu'il fait beau !
- Hiszpański: Cero! / ¡Uno! / ¡Dos! / ¡Tres! / ¡Cuatro! / ¡Cinco! / ¡Seis! / ¡Siete! / ¡Ocho! / ¡Nueve! / ¡Arriba! / ¡Abajo! / ¡Gol! / ¡Qué bonito día!



## W RAZIE PROBLEMU Z ZABAWKĄ NALEŻY:

Jeśli pilot z niewyjaśnionych przyczyn przestanie działać należy wyciągnąć z niego baterie i włożyć je ponownie. Jeśli problem nadal istnieje, należy wymienić baterie na nowe.

## BEZPIECZNE UŻYTKOWANIE BATERII

Używać tylko nowych baterii tego samego typu. Baterie muszą być włożone zgodnie z ich polaryzacją. Zużyte baterie należy niezwłocznie usunąć, aby nie uszkodziły zabawki. Nie należy ładować baterii, które nie są do tego przeznaczone. Nie należy mieszać baterii różnego typu, a także baterii nowych z używanymi. Nie wolno dopuścić do zwarcia na zaciskach.

W przypadku, gdy zabawka jest nieużywana przez dłuższy czas, baterie powinny być wymienione.

Nie mieszać alkalicznych standardowych baterii z bateriami do doładowywania. Nie rób spiecia.

Nie próbuj ponownie ładować baterii, które się do tego nie nadają. Nie wrzucać baterii do ognia, mogą eksplodować lub wycieć. Ze względu na małe części, zaleca się instalowanie i wymianę baterii wyłącznie przez osoby dorosłe.

**UWAGA:** Moc w pełni naładowanych baterii akumulatorowych jest mniejsza niż nowych baterii alkalicznych. Dlatego zaleca się stosowanie baterii alkalicznych zamiast baterii akumulatorowych, aby uzyskać lepsze efekty dźwiękowe i dłuższy czas zabawy. Nie likwidować ze stołymi odpadami miejskimi, lecz zbierać oddzielnie.



«Symbol przekreślonego kosza na śmieci z czarną kreską u dołu» Nie likwidować ze stołymi odpadami miejskimi, lecz zbierać oddzielnie. Porzucenie lub niewłaściwe stosowanie substancji lub komponentów elektrycznych, które znajdują się w tym aparacie, może okazać się szkodliwe dla środowiska. Symbol, na którym widnieje „pojemnik na śmieci na kółkach, z czarną kreską u dołu” oznacza, że niniejszy aparat został wprowadzony do handlu po 13/08/05 r. i podlega obowiązkowi różniczkowanego zbierania odpadów.

Wszelkie nadużycia będą karane według prawa.

PL

Uwaga! Należy zachować opakowanie, etykiety lub lotki, na których zamieszczone są informacje o zabawce.

©The Little Tikes Company,  
An MGA Entertainment company.  
LITTLE TIKES® jest znakiem towarowym w Stanach Zjednoczonych i innych krajach. Wszystkie logo, nazwy, znaki, podobieństwa, obrazy, slogany i wygląd opakowań są własnością Little Tikes.  
Wydrukowano w Chinach



Importer / Dystrybutor:  
Epee Polska Sp. z o.o.  
ul. Łukasieńskiego 116  
71-215 Szczecin  
www.epee.pl  
www.zabawkittletikes.pl