



# PLYŃ DO MNIE PIESKU SWIM TO ME PUPPY RATOWNIK LIFEGUARD

392033XX3E4

Wiek: 3+  
WYMAGANA INSTALACJA BATERII PRZEZ OSOBĘ DOROSŁĄ  
ZALECANY NADZÓR OSOBY DOROSŁEJ

Ten piesek uwielbia pływać całymi dniami! Ten stódky mały ratownik jest zawsze na służbie, ale ma dla Ciebie wyjątkową niespodziankę! Jak tylko włożysz go do wody - zaczniesz płynąć „pieskiem” prosto do Twojego serca!

## ZAWARTOŚĆ

Powitaj swojego pieska w Twoim domu i upewnij się, że opakowanie zawiera:

- Szczeniaczek Rescue Pals™ - Płyń do mnie piesku Ratownik
- Certyfikat Adopcyjny
- Okularki do pływania
- Koło ratunkowe

Obrazek ma charakter poglądowy. Produkt może się nieznacznie różnić od tego pokazanego na ilustracji.

**UWAGA:** Nie zostawiaj dziecka bez opieki w pobliżu wody. Nie wykorzystuj zabawki Płyń do mnie piesku Ratownik lub Koła ratunkowego jako przedmiotów służących do utrzymywania się na powierzchni wody. To jest zabawka - okularki do pływania nie zapewniają ochrony.

## INSTALACJA BATERII

Zanim weźmiesz swojego pieska na spacer albo popływać, poproś osobę dorosłą o instalację baterii według poniższych kroków:

- Za pomocą śrubokrętu krzyżakowego, odkręć pokrywę komory na baterie znajdującą się na brzuszku pieska (rys. 1).
- Włóż 3 baterie AAA (nie zawarte w zestawie) upewniając się, czy zostały umieszczone zgodnie z biegunami (+) i (-).
- Ponownie umieść pokrywę komory na swoim miejscu i przymocuj ją za pomocą śrubokrętu, przykręcając mocno śruby, by nie dopuścić do zamoczenia.
- Twój piesek jest teraz gotowy do zabawy!

### Ważne informacje:

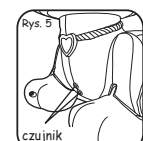
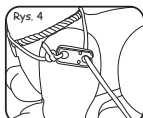
- Osusz pieska dokładnie zanim otworzysz pokrywę komory na baterie.
- Jeśli wilgoć dostała się do środka, wytrzyj komorę dokładnie za pomocą suchej ściereczki.

## SZYBKI START

Założ smyczk pieskowi, oplatając ją wokół jego szyi i spinając jej końce razem. Nie wolno zakładając smyczk ludziom ani zwierzętom.

### ZABAWA Z PIESKIEM NA ZIEMI

- Naciśnij przycisk „WALK” znajdujący się na zawieszce w kształcie serca, umieszczonej przy obroży i poczekać aż łapki pieska zaczną się poruszać (rys. 2).
- Postaw pieska na płaskiej, równej powierzchni, a on zacznie chodzić (rys. 3).
- Aby wyłączyć funkcję chodzenia, przytrzymaj przycisk „WALK” przez 5 sekund. Gdy go puścisz, piesek przestanie ruszać łapkami.



### ZABAWA Z PIESKIEM W WODZIE

- Założ pieskowi jego okularki do pływania.
- Przymocuj koło ratunkowe, obwiązując linkę wokół szyi swojego ratownika, a następnie przeplatając wolny koniec linki przez plastikowy klips zabezpieczający (rys. 4).
- Umieść pieska w wannie, basenie lub innym dużym zbiorniku z czystą wodą.
- Ustaw głowę pieska tak, by patrzył przed siebie.
- Jak tylko jego czujniki dotkną wody, piesek zacznie przebiegać łapkami (rys. 5 i 6). Puść go i patrz jak sam płynie!
- Wyciągnij pieska z wody, a jego łapki przestaną się poruszać jak tylko jego czujniki będą suche.
- Dla uzyskania najlepszych efektów, przytrzymaj pieska pod wodą (nie zanurzaj głowy!), aż do momentu, kiedy bąbelki powietrza wychodzące z jego płeców przestaną się pojawiać na wodzie. To pomoże Twojemu ratownikowi utrzymać równowagę podczas pływania.

**WAŻNE:** Jeżeli wyjmiesz pieska z wody, a on nie przestanie płynąć, naciśnij mocniej i przytrzymaj przez 5 sekund przycisk „WALK”, w celu wyłączenia pieska.

### Ważne informacje

- Nigdy nie wkładaj pieska do cieczy innych niż świeża, czysta woda gdyż może to uszkodzić zabawkę!
- Nie wkładaj pieska do wody solonej lub chlorowanej wody basenowej gdyż może to spowodować odbarwienia lub uszkodzenie zabawki.
- Nie nakładaj pieskowi makijażu ani żadnych produktów pielęgnacyjnych (jak krem do opalania).
- Podczas kąpieli używaj tylko zimnej lub letniej wody oraz delikatnego mydła dla dzieci.

**UWAGA:** Piesek musi być wyczyszczony i wysuszony po każdej kąpieli.

Szczegółowe informacje na ten temat znajdują się w dalszej części instrukcji.

## ADOPCJA SZCZENIACZKA RESCUE PALS

Zaadaptuj swojego pieska Rescue Pals wypełniając załączone do zestawu certyfikat adopcyjny (rys. 7).

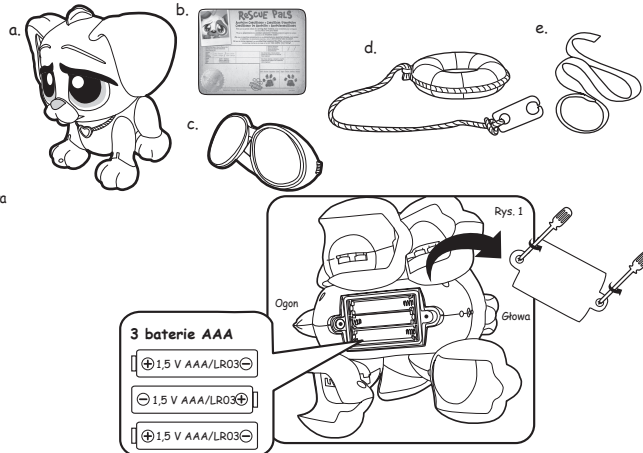
Na stronie internetowej [www.epee.pl](http://www.epee.pl) możesz znaleźć wiele ciekawych propozycji zabawy. Zglądaj tam od czasu do czasu i sprawdzaj nowe propozycje!

## ROZWIĄZYWANIE PROBLEMÓW

Jeśli po wyjściu pieska z wody, on nie przestaje ruszać łapkami, naciśnij mocniej i przytrzymaj przez 5 sekund przycisk „WALK”, aby wyłączyć pieska.

Jeśli Ratownik zaczyna poruszać się wolniej albo wcale, wymień baterie na nowe baterie alkaliczne AAA.

Jeśli Twój piesek nie płynie prosto, upewnij się, że jego głowa jest skierowana do przodu.



## CZYSZCZENIE

- Aby wyczyścić pieska należy używać delikatnie zwilżonej ściereczki, co umożliwi usunięcie wszelkich plam.
- Nie wolno wkładać pieska do pralki.
- Nie wolno używać detergentów ani wybielaczy do czyszczenia zabawki.
- Nie wolno zanurzać całego pieska w wodzie.
- W razie zabrudzenia, należy wyczyścić zabawkę natychmiast w celu uniknięcia powstania plam.
- W razie dostania się wody do komory na baterie, należy natychmiast odkręcić jej pokrywę, wyjąć baterie i pozostawić do wyschnięcia.
- Nie należy wkładać pieska do suszarki ani żadnych innych urządzeń wytwarzających ciepło.
- Po skończonej zabawie, osusz otwory na głowie i plecach pieska. Najlepiej zrobić to, ustawiając pieska w pionowej pozycji, by jego głowa była wyżej niż ogon. Wysuszenie ratownika dokładnie i nie zostawiaj na dworze. Zbyt długie wystawienie zabawki na działanie promieni słonecznych może prowadzić do jej uszkodzenia.

## INSTRUKCJA BEZPIECZEŃSTWA

### UWAGA:

- Wymagany nadzór osób dorosłych podczas zabaw dzieci w pobliżu zbiorników wodnych.
- Należy przestrzegać zaleceń zamieszczonych w niniejszej instrukcji podczas zabawy Ratownikiem Płyń do mnie piesku w wodzie.
- Należy upewnić się, że piesek został wyczyszczony i osuszony po zabawie w wodzie, inaczej można doprowadzić do rozwoju pleśni lub rdzy.
- Jeśli zabawka nie będzie używana przez jakiś czas, należy usunąć z niej baterie. Zapobiegnie to możliwemu wyciekowi baterii lub uszkodzeniu produktu.
- Nie należy dopuścić dzieci do zabawy w zbiornikach wodnych znajdujących się w pobliżu źródeł energii elektrycznej, gdyż może to prowadzić do porażenia prądem.
- Nie należy pozostawiać mokrej zabawki w pobliżu źródeł energii elektrycznej.
- Nie należy pozostawiać zabawki w wyjątkowo gorącej bądź wyjątkowo zimnej wodzie.
- Produkt nie jest zalecany do zabawy na podwórku.
- Nie należy zakładając smyczk pieska lub koła ratunkowego ludziom ani zwierzętom.
- Nie należy używać smyczy lub sznurka od koła ratunkowego jako liny. Nie wolno wykorzystywać ich do przymocowywania i wiązania jakichkolwiek przedmiotów.
- Nie wolno siadać i stawać na żadnej części zabawki.
- Nie wolno upuszczać ani rzucać zabawką.
- Zabawa z pieskiem w wodzie jest zalecana tylko i wyłącznie w przypadku, gdy zabawka została zamontowana według niniejszej instrukcji.

## BEZPIECZNE UŻYTKOWANIE BATERII

- Używać tylko nowych baterii tego samego typu.
- Baterie muszą być włożone zgodnie z ich polaryzacją.
- Zużyte baterie należy niezwłocznie usunąć, aby nie uszkodziły zabawki.
- Nie należy ładować baterii, które nie są do tego przeznaczone.
- Nie należy mieszać baterii różnego typu, a także baterii nowych z używanymi.
- Nie wolno dopuścić do zwarcia na zaciskach.
- W przypadku, gdy zabawka jest nieużywana przez dłuższy czas, baterie powinny być wymienione.
- Nie mieszać alkalicznych standardowych baterii z bateriami do dokładowywania.
- Nie rób spiecia.
- Nie próbuj ponownie ładować baterii, które się do tego nie nadają.
- Nie wrzucać baterii do ognia, mogą eksplodować lub wycieć.
- Ze względu na małe części, zaleca się instalowanie i wymianę baterii wyłącznie przez osoby dorosłe.

**UWAGA:** Napięcie w pełni naładowanych baterii akumulatorowych (wielokrotnego ładowania) jest zazwyczaj niższe niż nowych baterii alkalicznych. W związku z tym zaleca się używanie baterii alkalicznych zamiast baterii akumulatorowych, w celu osiągnięcia najlepszych efektów oraz wydłużenia czasu zabawy.



Symbol przekreślonego kosza na śmieci z czarną kreską u dołu

Nie likwidować ze stałymi odpadami miejskimi, lecz zbierać oddzielnie. Porzucenie lub niewłaściwe stosowanie substancji lub komponentów elektrycznych, które znajdują się w tym aparacie, może okazać się szkodliwe dla środowiska. Symbol, na którym widnieje „pojemnik na śmieci na kółkach, z czarną kreską u dołu” oznacza, że niniejszy aparat został wprowadzony do handlu po 13/08/05 r. i podlega obowiązkowi zróżnicowanego zbierania odpadów. Wszelkie nadużycia będą karane według prawa.

Uwaga! Należy zachować opakowanie, etykiety lub ulotki, na których zamieszczone są informacje o zabawce.



[www.epee.pl](http://www.epee.pl)  
 RESCUE PALS™ używane na podstawie licencji AAA. SWIM TO ME PUPPY LIFEGUARD™, MYEPETS.COM™, MYEPETS3D™ oraz MYEPETS3D.COM™ są znakami towarowymi w Stanach Zjednoczonych i innych krajach. Wszystkie logo, nazwy, znaki, podobieństwa, obrazy, słowniki i wygląd opakowań są własnością MGA.  
 MGA Entertainment UK Ltd.  
 50 Presley Way, Crownhill, Milton Keynes  
 MK8 0ES, Bucks  
 UK  
 + 0800 521 558

1010-0-E4

Importer / Dystrybutor  
 Epee Polska Sp. z o.o.  
 ul. Łukasieńskiego 116  
 71-215 Szczecin  
[www.epee.pl](http://www.epee.pl)



Uwaga! Nieodpowiednie dla dzieci w wieku poniżej 3 lat, ze względu na drobne elementy łatwe do połknięcia - ryzyko udławienia. W przypadku połknięcia niezwłocznie skontaktować się z lekarzem. Uwaga! Należy zachować opakowanie, etykiety lub ulotki, na których zamieszczone są informacje o zabawce. Uwaga! Przed podaniem zabawki dziecku należy usunąć opakowanie. Kolory i kształty mogą się nieznacznie różnić od tych pokazanych na opakowaniu. Wyprodukowano w Chinach