

slime DIY

TEGZOWE
KREACJE

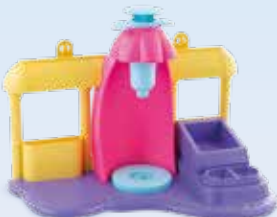
FABRYKA LODÓW
ICE CREAM FACTORY

6+

ZAWARTOŚĆ - CONTENT



A. LODOWE SLIME
B. PUSZYSTE SLIME
C. PACHNĄCE SLIME



Dodatkowo potrzebna Ci będzie woda.
Niezawarta w zestawie.
Required materials not included: water.

A. ICEE SLIME
B. FLUFFY SLIME
C. SCENTED SLIME

MONTAŻ - MACHINE ASSEMBLY



POLSKI

PRZYGOTUJ POLEWĘ!



1 Przesyp sproszkowane slime do butelki, zakręć i zamknij pokrywkę. Wstrząśnij, by pozbyć się grudek.

2 Wypełnij buteleczkę wodą do wskazanego linii poziomu.

3 Zamknij szczelnie butelkę i wstrząśnij nią przez 30 sekund.

4 Odstaw slime na 5 minut.

STWÓRZ SVOJE LODY!



1 Przełóż Lodowe slime do pojemnika.

2 Za pomocą łyżki do lodów uformuj galki.

3 Umieść uformowaną galkę w pucharku lub wafelku. Powtarzaj czynności, jeśli chcesz by Twój deser składał się z większej ilości galek.

TIP Możesz umieścić trochę slime pod galkami, by Twój deser lepiej się potem prezentował.

DODAJ BITĄ ŚMIETANĘ!



1 Umieść pojemnik na obrotowej podstawie.

2 Umieść Puszyste slime w dozowniku na górze.

3 Przeciągnij mocno wyciąganą końcówką dozownika, aby wyszło na dół.

4 Możesz obracać podstawką, aby na Twoim deserze pojawiła się zakrecona porcja bitej śmietany. Dopilnuj, aby resztki slime nie pozostały w dozowniku.

UDEKORUJ SWÓJ DESER!



1 Polej deser wcześniej przygotowaną polewą.

2 Dodaj kolorową posypkę i charmsy.

3 Twój piękny deser lodowy jest już gotowy!

TIP

Nie dodawaj za dużo polewy. W przeciwnym razie zajmie więcej czasu, aż Twój slime-deser przybierze ostateczny kształt.

ENGLISH

PREPARE YOUR FROSTING!



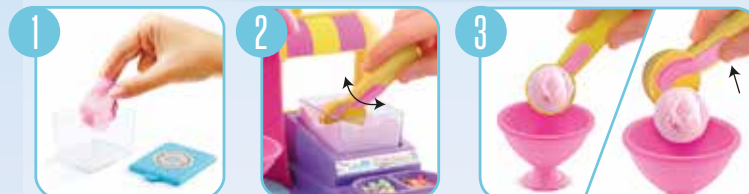
1 Pour a sachet of slime powder into the bottle, close lid & shake to remove any lumps.

2 Fill with water up to the line.

3 Close the lid and shake for 30 seconds.

4 Let the slime sit for 5 minutes.

CREATE YOUR ICE CREAM!



1 Take the Icee slime and fill your pot.

2 Take the spoon and form a ball by turning the spoon in the pot.

3 Choose your cup. Place the scoop in your cup and repeat as many times as you want scoops of ice cream.

TIP You can also put some slime in the bottom of your cup for a better result!

CREATE YOUR WHIPPED CREAM EFFECT!



1 Stick your cup on the rotating base.

2 Take the Fluffy slime and fill your press.

3 Press firmly to get your slime out.

4 You can turn your cup to distribute the whipped cream better! Once you've squeezed out all of the slime, turn the base until the slime comes off the press.

DECORATE YOUR CUP!



1 Take your cup, and pour the frosting on your ice cream.

2 Add decorations and a charm!

3 Beautiful, your ice cream is ready!

TIP

Don't add too much frosting, otherwise your slime will take longer to take shape during the final mix.

WYMIESZAJ, BY MIEĆ SLIME O WYJĄTKOWEJ FAKTURZE!



Kiedy skończysz robić swój deser lodowy, możesz wymieszać i ugnieść wszystkie jego składniki, aby zrobić wyjątkowe slime.

MOŻESZ JE POTEM WYKORZYSTAĆ DO STWORZENIA NOWYCH LODÓW.

TIP Nie przejmuj się, jeśli podczas ugniatania składników Twoje ręce zrobią się trochę wilgotne. To minie po kilku sekundach. Nie zapomnij, po skończonej zabawie, umieścić slime w szczelnie zamkniętym woreczku.

MIX TO CREATE A NEW TEXTURE!



Once you've finished your ice cream, you can mix all of its materials together to create a new slime texture.

YOU CAN USE THIS MATERIAL TO CREATE NEW ICE CREAM!

TIP Don't worry if your hands get a little wet while mixing it will wear off after a few seconds. When you're done playing, don't forget to put your slime back inside your bag for safe storage.

OSTRZEŻENIE! Nieodpowiednie dla dzieci w wieku poniżej 3 lat, ze względu na drobne elementy łatwe do połknięcia – ryzyko udławienia. W przypadku połknięcia niezwłocznie skontaktować się z lekarzem. Podczas zabawy zalecany nadzór osoby dorosłej. Trzymać z dala od oczu i ust. Produkt jest zabawką. Nie do spożycia. Nie zostawiaj go w pobliżu prawdziwej żywności, aby dziecko go z nią nie pomyliło. Przed podaniem zabawki dziecku usuń opakowanie i wszystkie jego elementy (np. plastikowe klipsy). Po skończonej zabawie należy umieścić slime w szczelnie zamkniętym woreczku, a następnie umyć ręce. Slime zawiera substancje zapachowe, które mogą powodować alergie. Jeśli po kontakcie z masą wystąpi reakcja alergiczna, wysypka, zaczerwienienie lub swędzenie, należy natychmiast przerwać zabawę. Jeśli podrażnienie nie ustępuje, należy skontaktować się z lekarzem. Unikaj kontaktu z otwartymi ranami. Trzymać z dala od zwierząt. Resztki masy można usunąć dopiero po jej wyschnięciu. Należy zachować opakowanie, etykiety lub ulotki, na których zamieszczone są informacje o zabawce. Kolory i kształty mogą się nieznacznie różnić od tych pokazanych na opakowaniu.

WARNINGS! Not suitable for children under 36 months. Small parts. Choking hazard. For use under adult supervision. Read instruction sheet before first use. Remove all elements and packaging parts before giving the toy to your child (example: plastic clips). Wash hands after use! Keep away from mouth and eyes. Do not store final creation near real food to avoid confusion for small children. Slime not intended to be eaten. Discontinue use if rash, redness or itching occurs. Contains fragrances that may cause allergies. Discontinue use in case of allergic reactions. Consult your physician if irritation persists. Non contractual pictures. The colors of the contents and the details may change. Please keep all the relevant information for future reference. For customer service in Great Britain, contact Canal Toys Distribution Ltd, Kensington House, York Business Park.

Importer/Dystrybutor:

Producent/Manufacturer:



©2022 Canal Toys ©
Some Images @Shutterstock.com
Rolling Stones / Roman Samborski / Africa Studio

Zaprojektowano we Francji.
Designed in France

Wyprodukowano w Chinach.
Made in China

EPEE Polska sp. z o.o.
al. Bohaterów Warszawy 15-16
70-370 Szczecin
www.epee.pl

18, rue Curmoussy
75017 PARIS FRANCE
Kensington House,
York Business Park,
York, YO26 6RW,
GREAT BRITAIN



EP09487

SSC180 - FOB_4