



**CANAL TOYS**  
**AIRBRUSH PLUSH - MINI - MULTI PLUSH**  
**MINI & MEDIUM Airbrush plush - FOB\_1**  
**AIR020 - AIR022 - AIR023**  
**INSTRUCTION SHEET**  
**A3 - L 297 x H 420 mm - 4C PRINTING - 2 SIDED**

**FRONT**

**Projekt Plusz**  
 niespodzianka surprise mini  
**Airbrush Plush**

6+

**6 DO ZEBRANIA TO COLLECT**



**Zawartość opakowania • Content:**

- PLUSZOWY ZWIERZACZEK - PLUSH PET
- POMPKA AEROGRAFU - PUMP
- MARKERY DO AEROGRAFU - AIRBRUSH COLOURS
- SAMOPRZYLEPNE SZABLONY - STICK-ON STENCILS

**MODNE MOTYWY DESIGN TECHNIQUES:**



Waż! Pluszaka i jego akcesoriów różni się w zależności od tematu.  
 The design of the plush and its accessories varies according to the theme.

AIR020 - AIR022  
 AIR023 - FOB\_1

©2023 Canal Toys®  
 Some images ©Shutterstock.com / Roman Samborskiy / lina93 / Jr images / Alhovich

Zaprojektowano we Francji. Wyprodukowano w Chinach.  
 Designed in France. Made in China.



**Producent / Manufacturer:**  
 18, rue Curmoussy  
 75017 PARIS  
 FRANCE  
 GREAT BRITAIN



**Importer / Dystrybutor:**  
 Epee Polska Sp. z o.o.  
 Al. Bohaterów Warszawy 15-16  
 70-370 Szczecin  
 www.epee.pl

**POLSKI**

• Przygotuj miejsce pracy, rozkładając papier gazetowy lub karton, aby zabezpieczyć stół lub blat. Kolory markerów do pompki są zmywalne, ale mogą plamić niektóre powierzchnie lub skórę. Przed przystąpieniem do dekorowania pluszaka należy wypróbować korzystanie z pompki na papierze.

**JAK UŻYWAĆ POMPKE:**



1. Złóż razem dwie części pompki, wkładając część A do części B.  
 2. Sprawdź, czy obie części ściśle do siebie pasują.  
 3. Wybierz pierwszy kolor i zdejmij zatyczkę markerka. Włóż marker do otworu w pompce. Przetestuj go lekko, aby uzyskać optymalny efekt. Pamiętaj, aby wcisnąć marker do końca, aby uszczelnić otwór i zapewnić dopływ powietrza. Możesz poćwiczyć rozpylanie na papierze przed nalożeniem koloru na swoją postać.



4. Umieść swojego pluszaka na płaskiej powierzchni i trzymaj obrotową pompkę w odległości około 1,2 cm od niego. Wyeluj rozpylac tam, gdzie chcesz nadać kolor. Możesz używać samoprzylepnych szablonów lub tworzyć samemu modne motywy! Po użyciu markerów zaklej z powrotem zatyczkę.  
 5. Naklej szablon wielokrotnie, aby uzyskać kolorowe wzory i białe kształty. Poniżej znajdziesz wskazówki jak je wykonać.  
 6. W miarę używania pompki, końcówki markerów będą wysychać pod wpływem powietrza. Wyjmij marker i zanurz jego końcówkę w niewielkiej ilości czystej wody, aby ją zwiłoc. Delikatnie wytrzyj końcówkę markerka w papierowy ręcznik, aby zabrać nadmiar wody. Następnie włóż marker z powrotem do aerografu.



7. Szablony samoprzylepne są wielokrotnego użytku. Po wyschnięciu kolorów możesz usunąć naklejone szablon i umieścić je z powrotem na arkuszu. Podczas odklejania szablonów należy mieć założone rękawiczki, aby zabezpieczyć ręce, jeśli szablon będzie ciągle mokry.  
 8. Pozostaw kolor do całkowitego wyschnięcia. Aby uniknąć rozmazania koloru lub przeniesienia go na skórę lub na inne powierzchnie, nie dotykaj pluszaka aż do całkowitego wyschnięcia. Czas schnięcia może być różny w zależności od ilości koloru i wilgotności powietrza. Może to potrwać nawet do 24 godzin. Sprawdź, czy produkt jest suchy, dotykając najpierw niewielkiej powierzchni.  
 9. Możesz prać pluszaka, aby stworzyć na nim swoje wzory! Poprosz o pomoc osobę dorosłą. ZŁEW. Umyj ręcznie pod chłodną bieżącą wodą do momentu, gdy zmieni się kolor. PRAŁKA. Przechowuj w zimnej wodzie (sugerowana temperatura prania 30 stopni), używając programu do delikatnych tkanin. Można używać detergentów. Nie witować. Wycisnij nadmiar wody. Pozostaw do całkowitego wyschnięcia przed ponownym dekorowaniem.



10. Odklej szablon z arkusza. Usuń wewnętrzne kształty i następnie naklej na pluszaka. Skieruj pompkę na wycięte kształty. Podczas natryskiwania trzymaj końcówkę pompki w odległości około 1,2 cm od powierzchni.  
 11. Odklej szablon z arkusza. Przyklej go na pluszaka. Skieruj końcówkę pompki wokół krawędzi kształtu. Podczas natryskiwania trzymaj końcówkę pompki w odległości około 1,2 cm od powierzchni.

**WAŻNE WSKAZÓWKI:**

- Po użyciu wyjmij marker z pompki. Załóż zatyczkę na marker. Aby uzyskać najlepsze rezultaty, należy przechowywać markery ułożone na płasko lub z zatyczką skierowaną w dół.
- Jeśli filcowa końcówka markerka wydaje się sucha, zwiłż ją niewielką ilością wody i potrzymaj skierowaną w dół przez kilka minut.
- Jeśli dyżka pompki jest zatkana lub z niej kapie barwnik, wyczyść ją papierowym ręcznikiem.
- Nigdy nie kieruj dyszą pompki w stronę oczu, ust lub ciała. Markerów nie należy używać na skórze.
- Jeśli kolor przypadkowo dostanie się na gęś lub skórę, natychmiast umyj je w wodzie z mydłem.
- Do użytku wyłącznie z markerami do aerografów Airbrush Plush™. Barwniki mają unikalną formułę, która umożliwia ich zmywanie i stosowanie na pluszaka. Dotknięcie do zestawu markery mają specjalne wymiary, aby pasowały do pompki i były w niej szczelnie zamknięte.

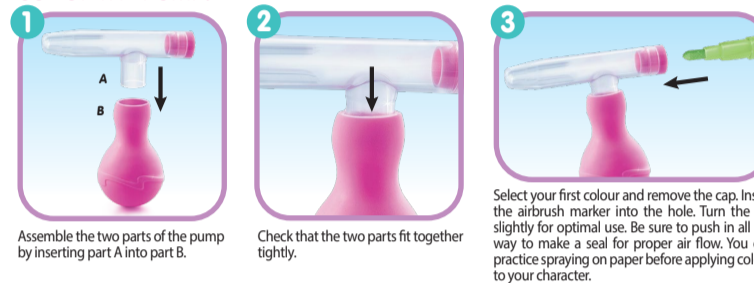
**ZALECENIE DOTYCZĄCE PŁAM:** Barwniki z markerów mogą zabarwiać niektóre powierzchnie. Nie należy używać pompki w pobliżu dywanów, mebli, drewna lub powierzchni, które nie są zmywalne lub mogą łatwo ulec zabrudzeniu. Unikaj dotykania mokrych wzorów. Uważaj, aby nie pocierać ani nie przenosić kolorów na inne powierzchnie, gdy są mokre. Przed przystąpieniem do pracy należy odczekać, aż kolory całkowicie wyschną.

**OSTRZEŻENIE!** Nieodpowiednie dla dzieci w wieku poniżej 3 lat, ze względu na drobne elementy łatwe do połknięcia - ryzyko udławienia. W przypadku połknięcia niezwłocznie skontaktować się z lekarzem. Należy zachować opakowanie, etykiety lub ulotki, na których zamieszczone są informacje o zabawkę. Zalecany nadzór osoby dorosłej. Przed podaniem zabawki dziecku należy usunąć opakowanie. Kolory i kształty mogą się nieznacznie różnić od tych pokazanych na opakowaniu. Nigdy nie wolno kierować dyszą pompki w stronę oczu, ust lub ciała. Markerów nie należy używać na skórze. W przypadku ubrudzenia dłoni podczas zabawy, należy umyć je ciepłą wodą z mydłem. W przypadku pojawienia się objawów alergii należy skonsultować się z lekarzem. Produkt nie do spożycia! Trzymać z dala od zwierząt.

**ENGLISH**

• Prepare your work space by putting down some newsprint or cardboard to protect your table or counter. The airbrush marker colours are washable, but may stain certain surfaces or skin. Practice using your pump on paper before starting to decorate your plush pet.

**USE OF THE PUMP:**



1. Assemble the two parts of the pump by inserting part A into part B.  
 2. Check that the two parts fit together tightly.  
 3. Select your first colour and remove the cap. Insert the airbrush marker into the hole. Turn the felt slightly for optimal use. Be sure to push in all the way to make a seal for proper air flow. You can practice spraying on paper before applying colour to your character.



4. Place your plush on a flat surface and hold the pump about 1.2 cm away from it with both hands. Aim the nozzle where you wish to apply colour. You can use with or without the stick-on stencils to create different patterns or blended colour effects! After using markers put the cap back on.  
 5. Apply the reusable stick-on stencils to create designs or patterns. See below for design ideas.  
 6. As you use your pump longer the marker tips will become dry from the air flow. Remove the marker. Dip the tip of the marker into a small amount of clean water to moisten it. Gently dab the marker tip onto a paper towel to catch any excess water drips. Then insert the marker back into the pump.



7. The stick-on stencils are reusable. After your colours are dry you can remove the stick-on stencils and return them to the sheet. Keep your gloves on while removing in case any are still wet.  
 8. Let the colour dry thoroughly. To avoid smearing colour or transferring colour to skin or surfaces, do not touch the plush pet until it is fully dry. The dry time may vary depending on how much colour was applied and the humidity conditions. This may take up to 24 hours. Check if dry by touching a small area first.  
 9. You can wash your plush pet to make new designs! Ask for adult assistance. SINK. Hand wash under cool running water until all the airbrush colour comes out. Or, squeeze out excess water. Let dry fully before decorating. MACHINE WASH: Wash separately in cold water.

**USING STICK-ON STENCILS:**  
 There are 2 types of stick-on stencils for creating coloured shapes and white shapes!



10. Remove the stick-on stencil from the sheet. Remove the interior shapes and then stick onto the plush pet. Aim the pump at the cut-out shapes. Keep the tip about 0.5 in (1.2 cm) from the surface while spraying.  
 11. Remove the stick-on stencil from the sheet. Stick onto the plush pet. Aim the pump tip around the edges of the shape. Keep the airbrush tip about 0.5 in (1.2 cm) away from the surface while spraying.

**IMPORTANT TIPS:**

- After using, remove the airbrush marker from the pump. Replace the marker cap. For best results store the airbrush markers flat or with the cap side pointing down.
- If the marker tip seems dry, put a small drop of water on the felt tip and place the tip downward for a few minutes.
- If the pump nozzle becomes clogged or drippy, clean the nozzle with water and a paper towel.
- Never aim the nozzle or spray towards eyes, mouth or body. The airbrush markers are not to be used on skin.
- If colours accidentally transfer onto your hands or skin wash normally with soap and water right away.
- For use with Airbrush Plush™ pump markers only. Colourants are a unique formula for washability and use on the plush pet. The markers included are specifically sized to properly fit and seal within the pump.

**STAIN ADVISEMENT:** Pump colours may stain certain surfaces. Do not use the pump near carpeting, furniture, wood, or surfaces that are not washable or may easily stain. Avoid touching the contents while wet. Be careful to not rub or transfer colours onto other surfaces while wet. Wait until the colours are fully dry before handling.

**WARNINGS!** Not suitable for children under 36 months. • Small parts. Choking hazard. • Remove all elements and packaging parts before giving the toy to your child (example: plastic clips). • Wash hands after use! • Non contractual pictures. • The colours of the contents and the details may change. • Please keep all the relevant information for future reference. • For customer service in Great Britain, contact Canal Toys Distribution Ltd, Regency House, York Business Park, York, YO26 6RW, Great Britain or email to: enquiries@canaltoys.uk

**Projekt Plusz**  
 niespodzianka surprise mini  
**Airbrush Plush**

Odwiedź nasz kanał:  
 Baw się z EPEE!



A Canal Toys® Brand.  
 SHARE AND FOLLOW US!  
 www.canaltoys.com



**OSTRZEŻENIE!**  
 WARNING!